

優先調達制度で継続受注した 農福連携案件の報告

社会福祉法人ぷろぼの
ITセンター大和八木
センター長 塚月 聡一

ITセンター大和八木

ITセンター大和八木は、よもぎ事業や製造委託、発送代行、農芸事業を中心に事業を行っております。

スタッフが新しいことにチャレンジできる環境をつくり、仕事を通じて成長できることを大切にして事業運営行っております。

事業内容

就労継続B型支援サービス

定員

20名

住所

奈良県橿原市八木町1-7-3かしはらビル5階



自治体と福祉施設のマッチング

行政

福祉施設に仕事を頼みたいけど不安

- 価格は高くないか？
- ちゃんとしてくれるのか？
- 期限内に対応してくれるのか？
- どこに依頼すればいいのか？

福祉施設

仕事を欲しいが行政から依頼はない

- 営業がない
- 実績が少ない
- 安定した仕事を受けたい

仕事をしたい行政と仕事を欲しい福祉施設は
本来マッチングするはずがなかなか進んでいない

マッチングした事例



鳥見山公園管理業務 (1/5)

委託者	宇陀市
契約金額	1,050,600円 (税込)
契約期間	令和3年4月1日～令和5年3月31日
総面積	8.0ha
作業内容	<ul style="list-style-type: none">・ 草刈り (駐車場、遊歩道、ベンチ周辺など)・ 剪定・ 清掃
1ヶ月の平均作業日数	7日/1ヶ月



鳥見山公園管理業務 (2/5)

鳥見山公園管理業務受注までの流れ

ご相談



小規模案件



長期継続契約

鳥見山公園管理業務

ご相談

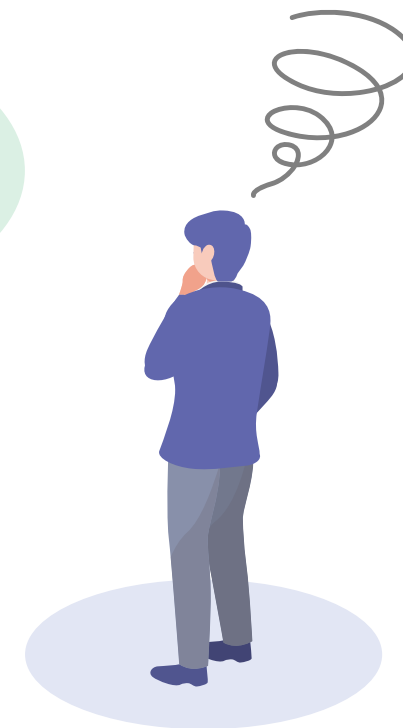
宇陀市との会話で見えてきた課題や不安

業者に依頼しても
断られた

受託者との問題

福祉施設への不安

- ・安全面
- ・現場近隣住民への対応
- ・トラブル



鳥見山公園管理業務

小規模案件



○心の森公園



作業前

作業後

契約金額	272,039円	作業内容	草刈り
作業面積	2,315㎡	作業期間	1ヶ月 (実働6日)

○人麻呂公園



作業前

作業後

契約金額	86,400円	作業内容	乗用草刈機での作業
作業面積	3,752㎡	作業期間	1ヶ月 (実働3日)

鳥見山公園管理業務

長期継続契約

鳥見山公園管理業務

契約期間：令和2年4月1日～令和5年3月31日

来年度の契約更新に向けて進行中